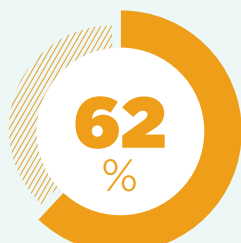
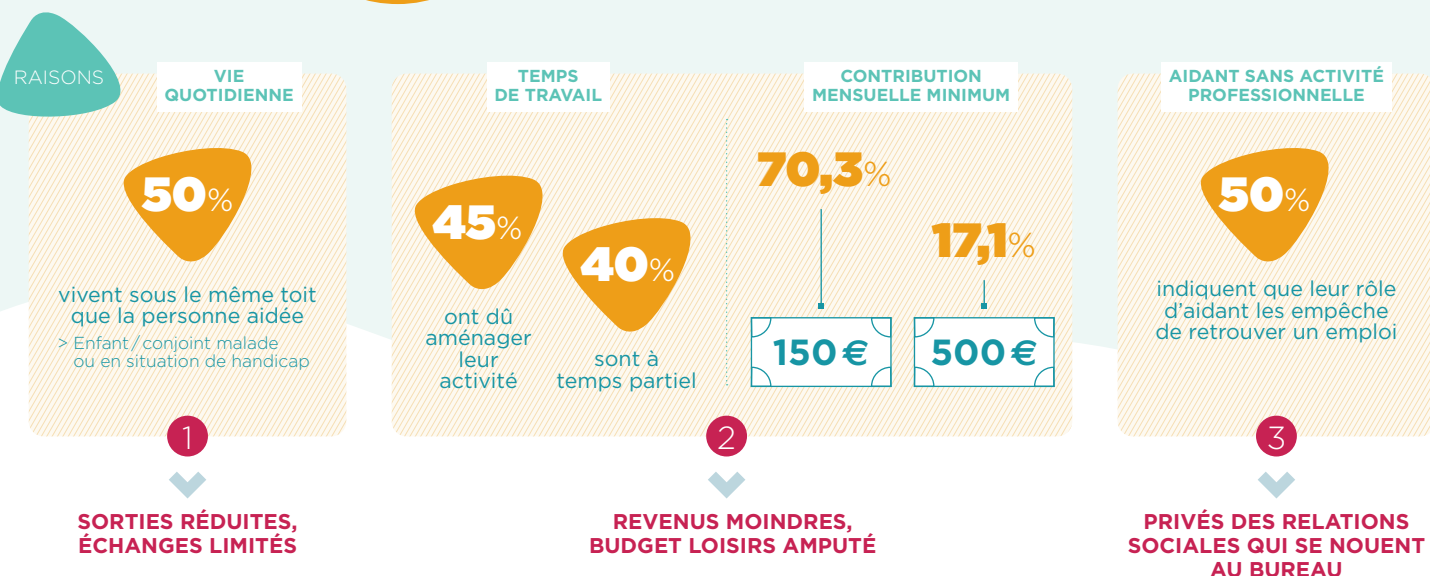


L'ISOLEMENT SOCIAL DES AIDANTS

UNE RÉALITÉ MÉCONNUE



DES SALARIÉS AIDANTS CONSIDÈRENT QUE LEUR RÔLE D'AIDANT A UN IMPACT NÉGATIF SUR LEUR VIE SOCIALE



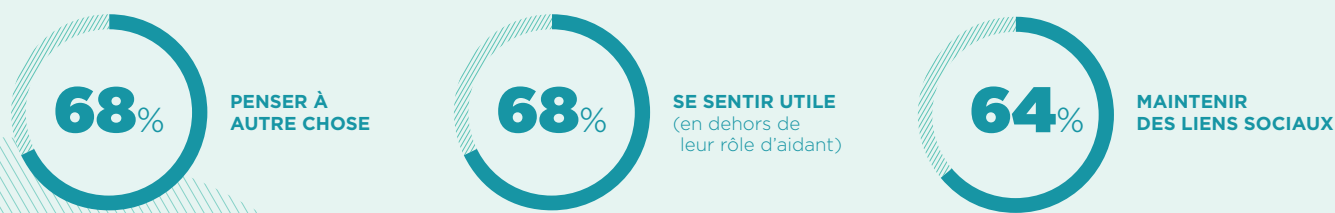
LE STATUT D'AIDANT RÉDUIT VOIRE EXCLUT TOUTE AUTRE ACTIVITÉ ET RESTREINT DONC LES POSSIBILITÉS DE VIE SOCIALE, CONTRIBUANT D'AUTANT PLUS À LEUR ISOLEMENT.



LE TRAVAIL

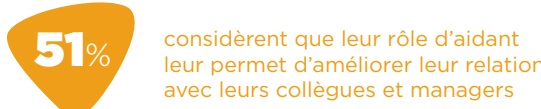
UNE NÉCESSITÉ POUR MAINTENIR LE LIEN SOCIAL ET ROMPRE L'ISOLEMENT

QUE PROCURE LEUR ACTIVITÉ PROFESSIONNELLE AUX AIDANTS ?



ÊTRE AIDANT, C'EST DÉVELOPPER DES SOFT SKILLS, COMPÉTENCES FORTEMENT APPRÉCIÉES AU SEIN DES ORGANISATIONS

SAVOIR FAIRE & ÊTRE EMPATHIQUE
PREUVE D'HUMANITÉ ET BIENVEILLANT



Au même titre que la pratique d'une activité culturelle ou sportive, pour 5 Millions d'aidants en activité professionnelle,

LEUR TRAVAIL EST

UN TRAIT D'UNION ESSENTIEL DANS LEUR VIE SOCIALE & UN VÉRITABLE VECTEUR D'ÉQUILIBRE PERSONNEL

LIBÉRER LA PAROLE EN ENTREPRISE

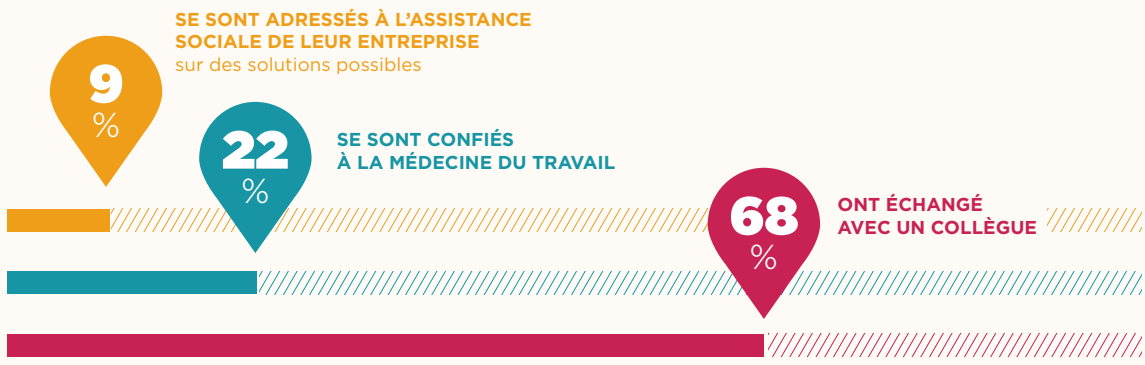
POUR LUTTER CONTRE L'ISOLEMENT DES AIDANTS



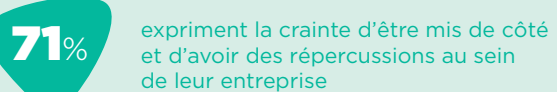
Le maintien dans l'emploi représente un des vecteurs permettant aux aidants de conserver un lien social, ainsi l'entreprise peut, elle aussi, se mobiliser pour aider ses collaborateurs aidants.

Pour cela, elle doit sensibiliser tous les acteurs (direction, RH, managers, collaborateurs) et permettre de libérer la parole des aidants sans que ceux-ci craignent d'être stigmatisés.

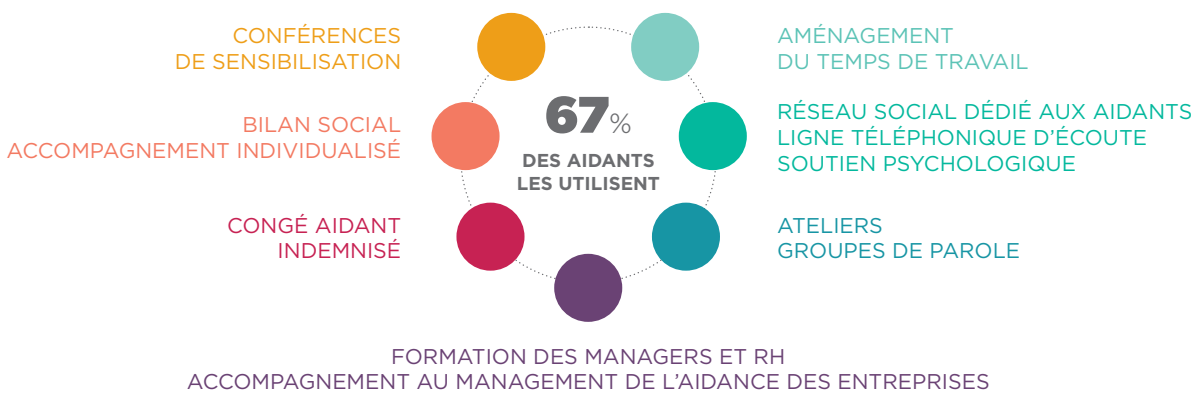
À QUI PARLENT LES AIDANTS ?



CETTE LIBÉRATION DE LA PAROLE EST PRIMORDIALE. LES AIDANTS PARLENT RAREMENT DE LEUR SITUATION



DISPOSITIFS DÉDIÉS ET ADAPTÉS À CHACUN DES COLLABORATEURS POUVANT ÊTRE MIS EN PLACE PAR LES ORGANISATIONS



CHIFFRES EXTRAITS DU BAROMÈTRE ET LIVRE BLANC AIDER & TRAVAILLER 2020. DISPONIBLES ICI

Baromètre Aider & Travailler 2020 réalisé par Interfacia, en partenariat avec Tilia, start-up d'intrapreneuriat dédiée aux aidants développée au sein de BNP Paribas Personal Finance, Le Lab RH, Olystic et Responpage.
Le baromètre a été réalisé du 16 juin au 16 juillet 2020. Questionnaire accessible par internet, diffusé via les réseaux sociaux, ainsi qu'à partir d'une base de contacts associatifs en charge d'aider les aidants. La taille de l'échantillon est de 606 répondants. Les résultats du baromètre ont été redressés par la technique du calage sur marge, selon les méthodes standard en la matière. Les variables catégorielles qui ont été choisies pour le redressement, dépendent des résultats 2017 recensement de l'INSEE (sexe, âge, secteur d'activité et zone géographique IDF et hors IDF). La population mère représente la population active, plus les retraités de France métropolitaine.